

The background features several overlapping, wavy, translucent green bands that create a sense of motion and depth against a dark, almost black background. The bands vary in opacity and color intensity, ranging from a bright lime green to a darker, more muted green.

Digitalisierung
+
Soziale Interaktion?

Wo wir sind

- Ändert Digitalisierung wirklich etwas?
- Online-Dating-Portale
- Globale Communities
- Die neue Medienlandschaft

Kommunikation (Paul Watzlawick)

- Kommunikation hat immer eine digitale und eine analoge Modalität.
- Durch analoge Elemente wird vor allem die Beziehungsebene vermittelt.
- Analoge Kommunikation ist mehrdeutig, Fehlinterpretationen können zu Konflikten führen.

Quelle: [Die Axiome von Paul Watzlawick](#)

Smartphones (Sherry Turkle)

- Smartphones machen süchtig, mit Absicht.
- Menschen kommen nicht mehr zur Ruhe.
- Menschen zeigen sich ständig nur von der „guten“ Seite.
- Das Erlernen von Empathie wird erschwert.

Quelle: [How we're becoming slaves to technology, explained by an MIT sociologist](#)

Empathie

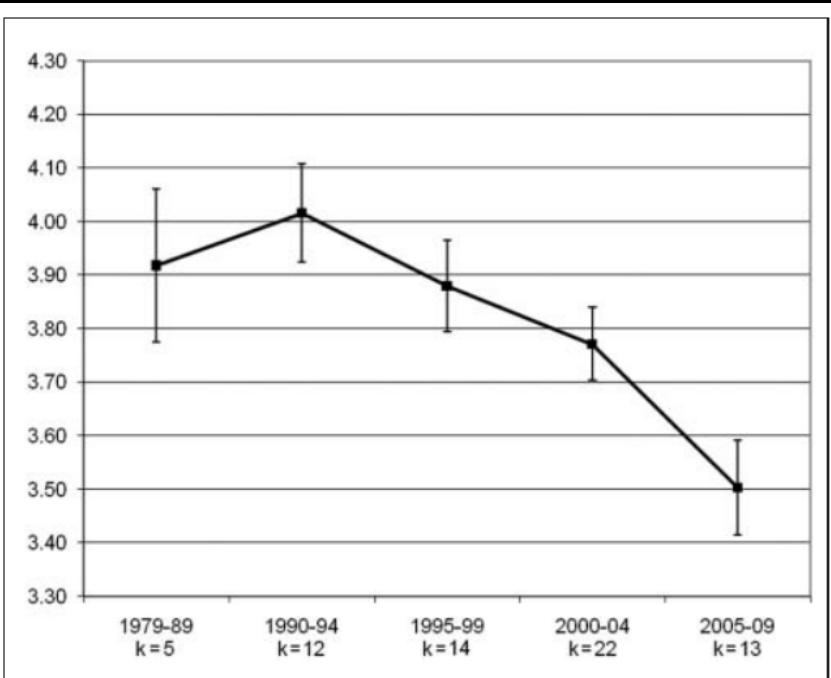


Figure 1. College students' Empathic Concern scores by period
Note: Capped vertical bars denote ± 1 SE.

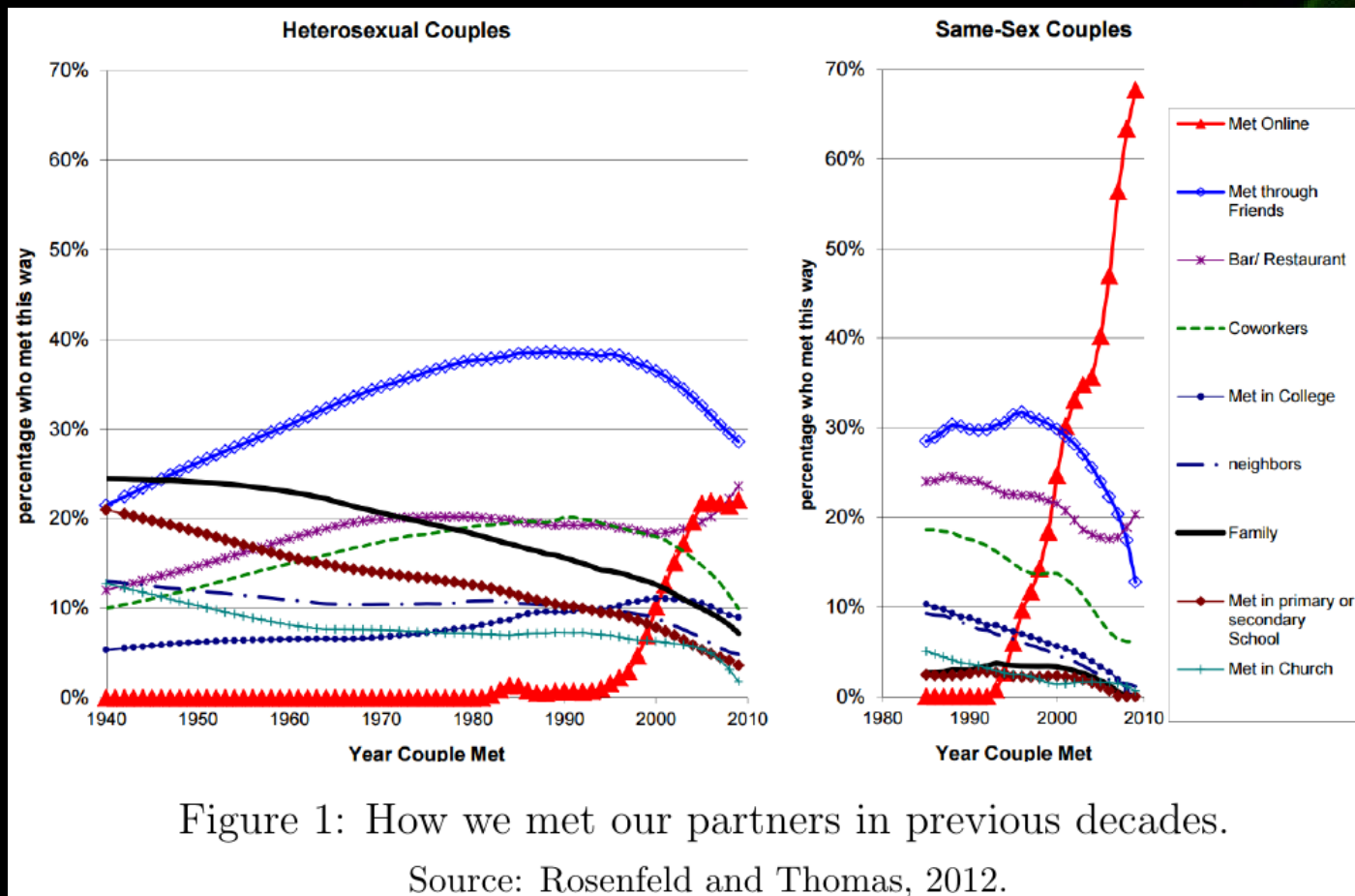
- Empathievermögen geht seit 2000 zurück.
- Auch andere Faktoren vermutlich beteiligt:
 - Reality Shows
 - Nachrichten
 - Erfolgserwartungen

Quelle: Changes in Dispositional Empathy in American College Students Over Time: A Meta-Analysis

Wo wir sind

- ✓ Ändert Digitalisierung wirklich etwas?
- Online-Dating-Portale
- Globale Communities
- Die neue Medienlandschaft

Wie sich Menschen finden



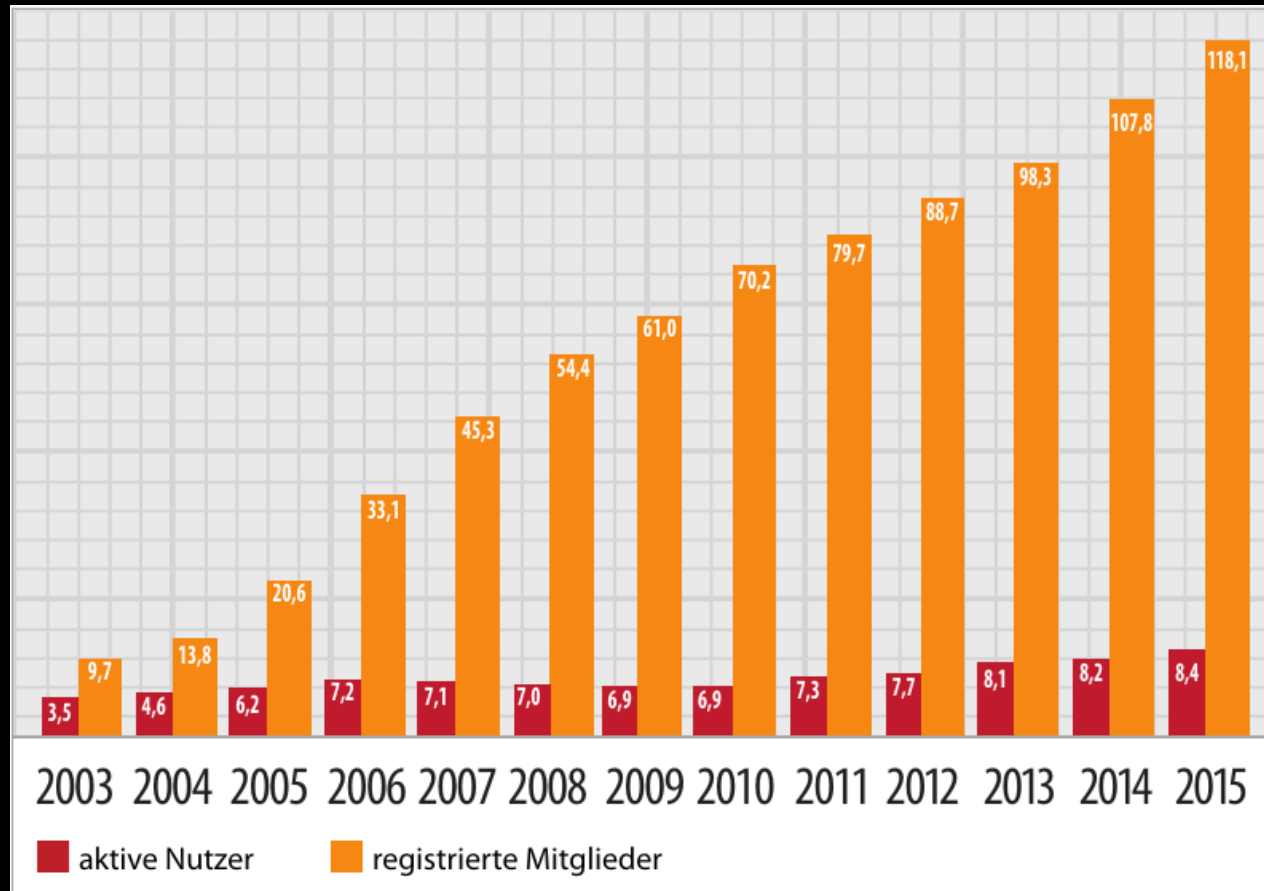
Quelle: The Strength of Absent Ties: Social Integration via Online Dating

Online-Dating: Auswirkungen

- Mehr Diversität in der Gesellschaft
 - Belegt anhand ethnischer Vermischung
- Scheidungsquoten sind gleich oder niedriger
- Mehr Eheschließungen

Quelle: [The Strength of Absent Ties: Social Integration via Online Dating](#)

Der Markt in Deutschland



Quelle: Der Online-Dating-Markt 2015-2016

Ashley Madison Hack

- US-Kennenlernportal für Seitensprünge
- Hacker fordern Schließung, veröffentlichen später Daten der 39 Millionen Nutzer.
- Konsequenzen für Nutzer: mehrere Selbstmorde, Erpressungsversuche
- Konsequenzen fürs Portal: gerichtliche Einigung über \$11,2 Millionen

Quelle: [A Timeline of the Ashley Madison Hack](#)

Sorgfaltspflichten?

- Keine Email-Validierung, jeder konnte Accounts im fremden Namen erstellen.
- Account-Entfernung kostete \$19.
- Daten entfernter Accounts blieben auch nach „vollständiger Entfernung“ im System.

Quelle: [Some Dude Created an Ashley Madison Account Linked to My Gmail, and All I Got Was This Lousy Extortion Screen](#)

Echte Menschen?

- Tausende weibliche Ashley Madison Accounts waren Bots, die lediglich Aktivität vortäuschten.
- Auch deutscher Dienst Lovoo täuschte Frauenpräsenz vor, um Zahlungsbereitschaft zu steigern.
- Konsequenzen für Lovoo: 1,2 Millionen €

Quelle: [Dating-Dienst Lovoo: Verfahren gegen Zahlung von 1,2 Millionen Euro eingestellt](#)

Wo wir sind

- ✓ Ändert Digitalisierung wirklich etwas?
- ✓ Online-Dating-Portale
 - Globale Communities
- Die neue Medienlandschaft

On the Internet, nobody knows you're a dog

- Stuart „pavlov“ Parmenter
- Hat seit 1998 an Open-Source-Code von Netscape/Mozilla mitgearbeitet.
- Er war 15, lebte auf dem Land in Georgia.
- 1999 von Netscape als Senior Software Engineer eingestellt, blieb bis 2013.

Quelle: [Project Code Rush - The Beginnings of Netscape / Mozilla Documentary](#)

Schwarze Frau aus Nigeria in einer deutschen Firma?

- Ire Aderinokun
- Softwareentwicklerin, selbständig erlernt
- Remote-Arbeit aus Nigeria
- Immer noch eine große Ausnahme

Schwarze Frau aus Nigeria in einer deutschen Firma? (2)



Allison M. Higgins

@Kolor_Koded_101

Follow



GUYS!!! I met another full time black woman software engineer at my company, for the first time!!! It's okay if you don't understand why this is such a HUGE deal for me, but that moment, our interaction/exchange/affirmation of our awesomeness gave me so much joy!!!

Diversität

- Menschen bevorzugen grundsätzlich Meinungen, die der eigenen ähneln.
- Online-Communities machen es leichter, andere Meinungen auszublenden.
- Eventuell sind Filterblasen das Ergebnis.
Oder nicht.

Quelle: [Measuring online social bubbles](#)

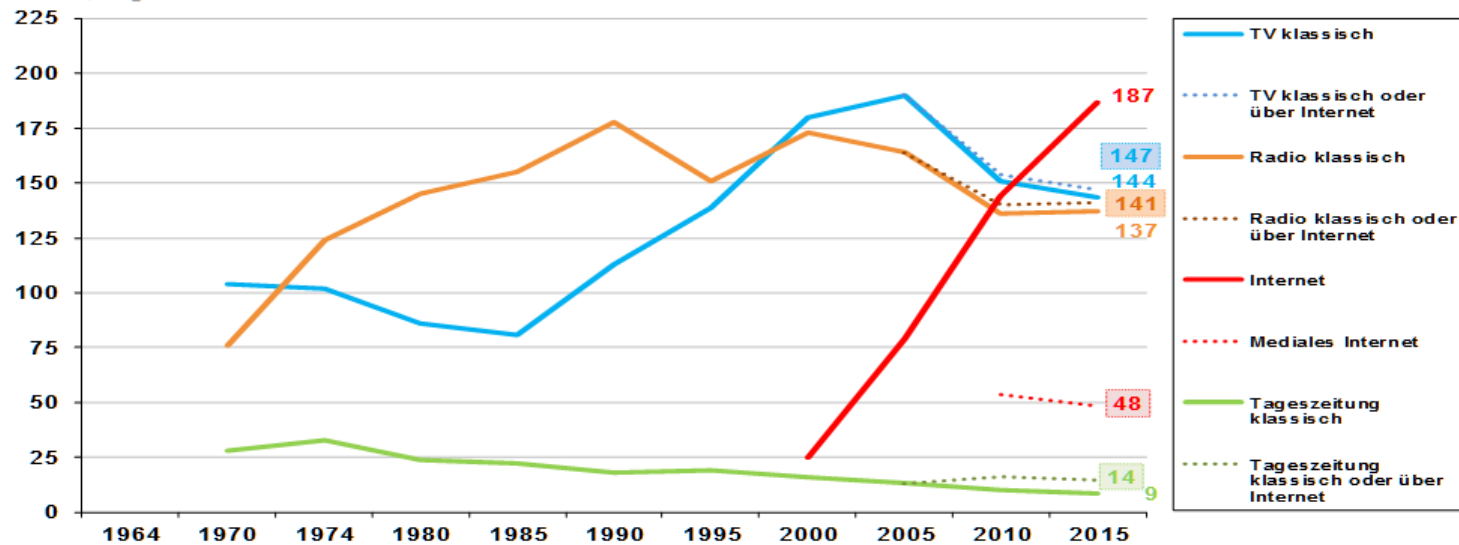
Wo wir sind

- ✓ Ändert Digitalisierung wirklich etwas?
- ✓ Online-Dating-Portale
- ✓ Globale Communities
- Die neue Medienlandschaft

Mediennutzung

Nutzungsdauer bei 14- bis 29-Jährigen inklusive via Internet

Minuten / Tag



Basis: BRD Gesamt (bis 1990 nur alte Bundesländer), Mo-So (bis 1990 Mo-Sa), 5-24 Uhr, 14+ Jahre, bis 2005 Deutsche, ab 2010 deutschspr. Bev. Stand: 10.09.2015

Quelle: ARD/ZDF-Langzeitstudie Massenkommunikation 1970-2015

Situation der Zeitungen in Deutschland

- Der Markt schrumpft, Konkurrenz nimmt zu.
- Sinkende Erlöse führen zu Einsparungen.
- Zunehmende Konzentration bei den Medien
- Folge: Mängel vor allem bei der Recherche, Gefahr einer homogenen Berichterstattung.

Quelle: [Journalistische Qualität in der Wirtschaftskrise](#)

Veränderte Medienlandschaft

- Kommentare statt Leserbriefen
 - Demokratische Teilhabe für Leser, aber...
 - Herausforderung der Moderation
 - Führen zu Imageverlust Quelle
 - Kommentarfunktion oft eingeschränkt Quelle
- Blogs
- Reine Online-Portale ohne Print-Bereich

Blogs in Deutschland

- Große Vielfalt, aber niedrige Reichweite
- Nur 34% „Berufsblogger“
- Ähnliches Qualitätsverständnis wie Journalisten
- Persönlichere Berichterstattung, direkter Draht zum Publikum

Quelle: [Deutschlands Blogger: Die unterschätzten Journalisten](#)

Soziale Medien

- Von 55% der Bevölkerung genutzt, 88% der 16 bis 24 Jährigen. Quelle
- Tragen zur Verbreitung von Informationen bei.
- Zunehmend mischen sich diverse Akteure offen oder verdeckt ein.
- Falschnachrichten verbreiten sich besser als echte Informationen. Quelle

Shitstorms

- Viele Menschen haben das Gefühl, im Recht zu sein.
- Die Wut entlädt sich auf Einzelpersonen oder Organisationen.
- Manchmal Tausende von Beiträgen.
- Dauert meistens maximal eine Woche.

Quelle: Phänomen Shitstorm

Quellenliste und Präsentation unter:

palant.de/digsozint

Fragen?